

# Ficha de potencias eléctricas

A continuación se muestran **valores promedio** de potencia eléctrica para los electrodomésticos de mayor uso en los hogares.

## Cocina

Disco sellado		
Pequeño	Mediano	Grande
1000 W	1500 W	1800 W

Disco espiral		
Pequeño	Mediano	Grande
1200 W	1800 W	2200 W

Vitro cerámica		
Pequeño	Mediano	Grande
1200 W	2200 W	2800 W

Plantilla de Inducción		
4 discos	2 discos	1 disco
6800 W	1800 W	1500 W

Horno		
Arriba	Abajo	Ambos
1200 W	1800 W	3300 W

## Refrigeradora

14 pies	450 W
17 pies	500 W
21 pies	600 W

Ver etiqueta energética

## Electrodomésticos

Hornito	1200 W
Horno de microondas	1500 W
Plantilla ( 1 disco)	1000 W
Olla arrocera	800 W
Olla de cocimiento lento	300 W
Sartén eléctrico	1200 W
Coffee Maker	1100 W
Licuadaora	350 W
Picatodo	160 W
Batidora	170 W

## Entretenimiento

Televisor	150 W
Equipo de sonido	150 W
Teatro en casa	180 W
DVD	150 W
Juego de video	90 W

## Equipo de cómputo

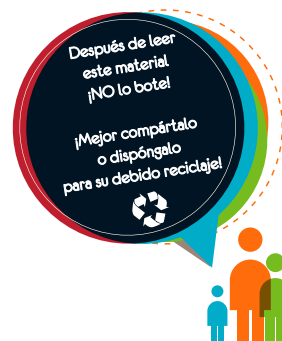
Portátil	15 W
De escritorio	150 W

## Cuarto de lavado

Lavadora	
Semiautomática	700 W
Automática	1200 W
Secadora de ropa	5000 W
Plancha	1100 W

## Calentar agua

Calentador	9000 W
Termoducha	
Posición tibia	Posición caliente
4000 W	5400 W
Tanque	3000 W



Diseño e impresión Sección Publicaciones - Servicio y energía 2016 rmb

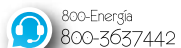
Unidad de Sostenibilidad  
Área de Eficiencia Energética



# ¡Descubra al más gastón!

## eficiencia energética

El momento es hoy... actúe



teleasesori@cnfl.go.cr  
www.cnfl.go.cr

Búsquenos también en:



