

**Seguridad  
y eficiencia**





# Por eficiencia y por seguridad...



## De mantenimiento a su instalación eléctrica

A partir del 2012, toda instalación eléctrica debe cumplir con el Código Eléctrico de Costa Rica para la Seguridad de la Vida y la Propiedad.





## ¿Qué es daño en el sistema eléctrico?

Son daños en los elementos que proveen electricidad a una estructura como cables, tomacorrientes, apagadores, cajas de disyuntores. Estos incendios se deben al no cumplimiento del Código Eléctrico Nacional, falta de mantenimiento, utilización de componentes no certificados y a prácticas inadecuadas sumadas a la instalación de sistema por parte de personas no calificadas.



# Revisión periódica







## 5 años

Revise de manera periódica (se recomienda como mínimo cada 5 años) la instalación eléctrica de su casa así podrá comprobar el estado de la misma y prevenir posibles incendios.

Esta revisión debe de efectuarla un especialista, ya que es una tarea delicada y peligrosa.

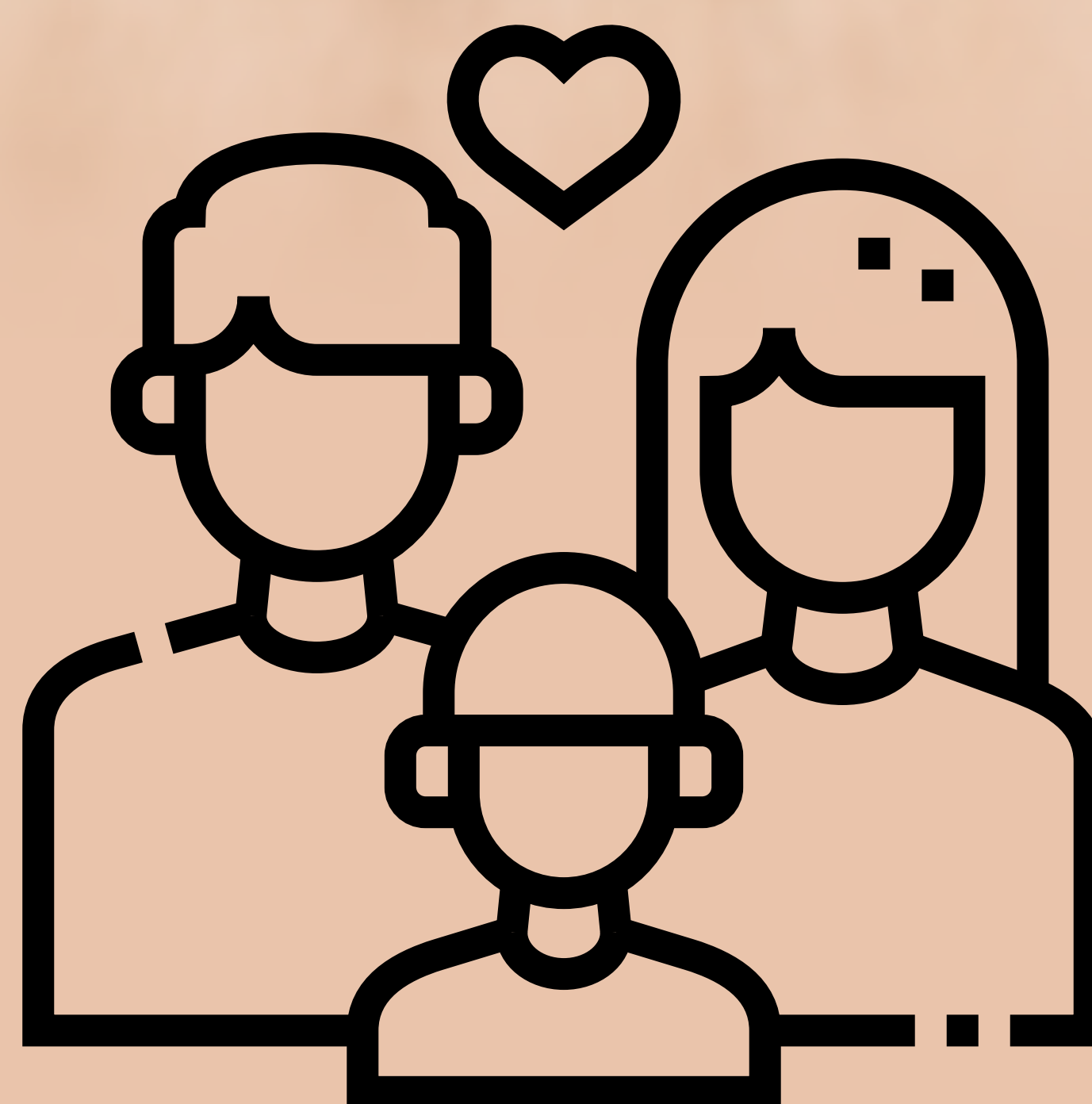




**Esta revisión  
debe de efectuarla  
un especialista,  
ya que es una tarea  
delicada y peligrosa.**



TIPS



**Para su seguridad  
y la de su familia**





- 1 Procure no sobrecargar los circuitos eléctricos con contactos múltiples ni con el uso de aparatos conectados a un mismo toma corriente; además evite el uso de extensiones.





- 2** Evite utilizar aparatos eléctricos en lugares mojados o cuando se encuentre en la ducha; el agua es un buen conductor de electricidad.





- 3** No emplee cuchillos, tenedores ni otros objetos metálicos para limpiar el interior de un aparato eléctrico, mucho menos si está conectado.





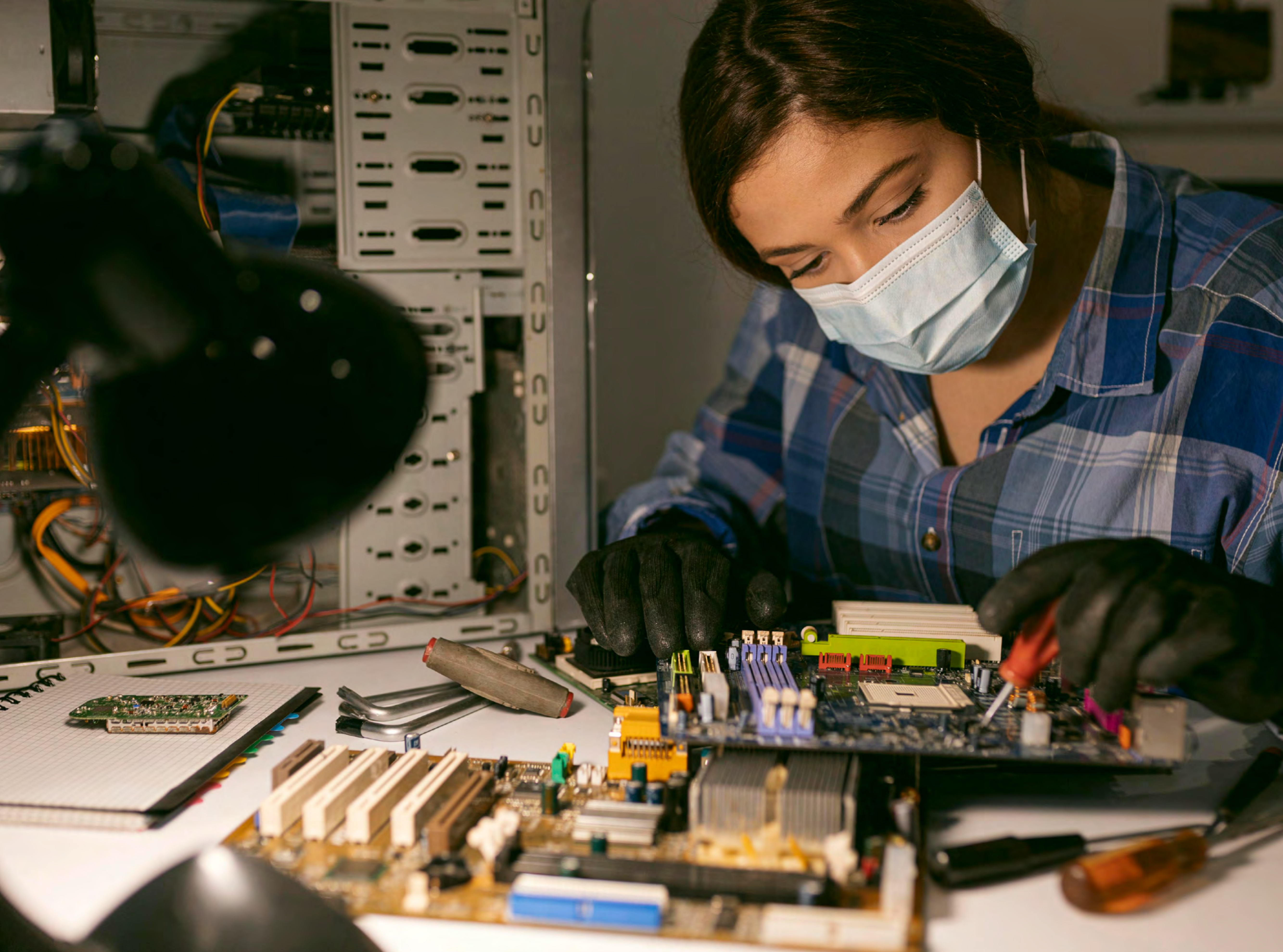
**Sabía  
que...**





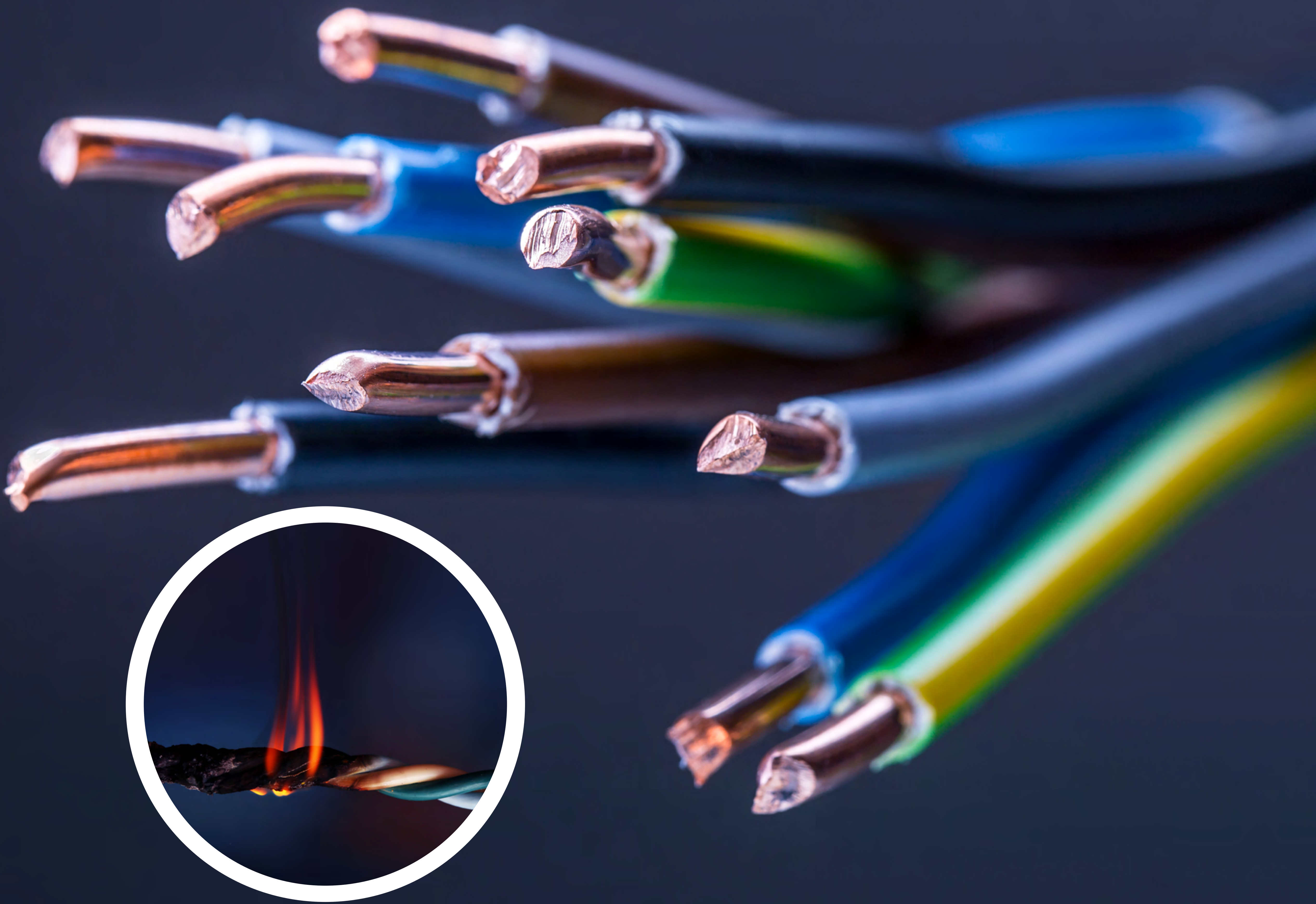
Entre las causas más comunes de variaciones de tensión están las descargas atmosféricas (rayos) ya que generan una perturbación que se propaga por las líneas y alcanzan los aparatos que están conectados en su hogar.





Algunos de los equipos más sensibles a este evento son los que tienen dispositivos electrónicos, por lo que se recomienda conectarlos correctamente a un protector de sobrevoltaje en el punto de uso.





Utilice sistemas de protección y/o desconexión apropiados y cables del calibre adecuado según la aplicación.



**Si es necesario  
solicite asesoramiento**







Procure emplear equipos de protección contra variaciones de voltaje como supresores de picos.

Asegúrese que sean de calidad y que indiquen el tipo de protección que brindan.





**No dude en llamar  
a un electricista  
calificado si:**



# TIPS

- 1 Nota sensación de hormigueo al tocar un aparato eléctrico.
- 2 Observa la presencia de chispas o humo en los cables.
- 3 Se produce un calentamiento excesivo en los motores o cables.
- 4 Si va a realizar una remodelación que aumente la carga eléctrica.
- 5 Si compra un equipo eléctrico de carga importante.



# Consumo Fantasma



**El consumo fantasma es el que generan los equipos, que a pesar de estar apagados, siguen consumiendo energía.**



# Identifique y desconecte

La forma más evidente  
de evitarlo es desconectar todos  
los equipos del tomacorriente  
o por comodidad conectarlos  
a una regleta y apagarla.







# ¿Cómo identificarlos?



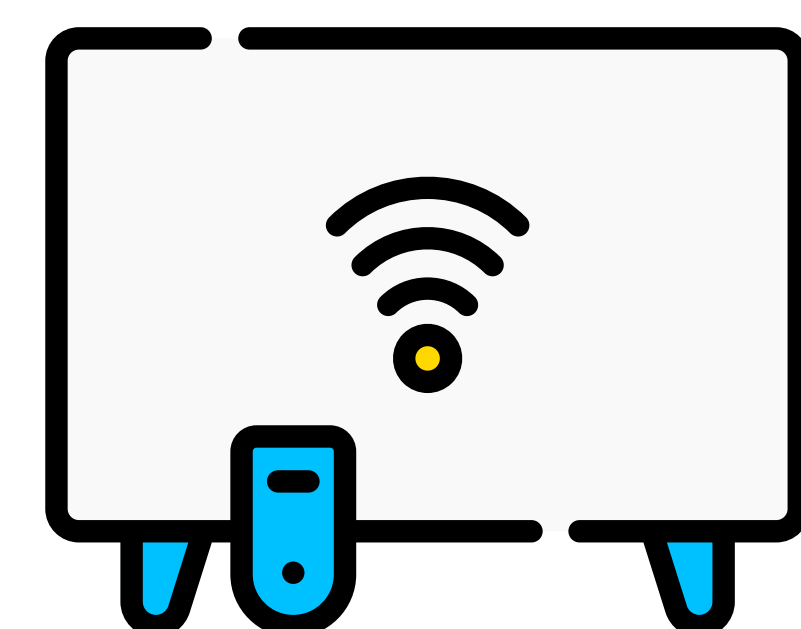


# Los que tienen programación...

## Standby

Los equipos que poseen función en espera (stand by) como pantallas, impresoras y monitores.

Esta función le permite al aparato encenderse más de prisa, detectar un mando a distancia en cualquier momento o realizar algún tipo de orden programada.





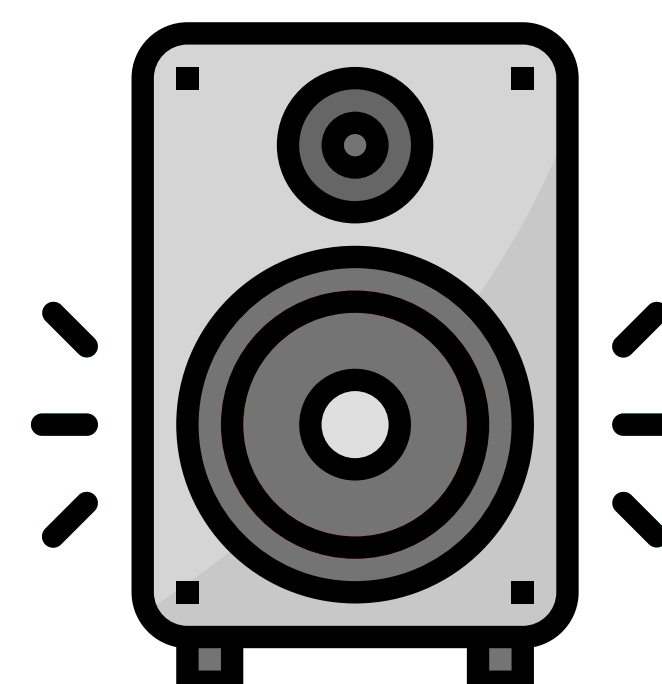
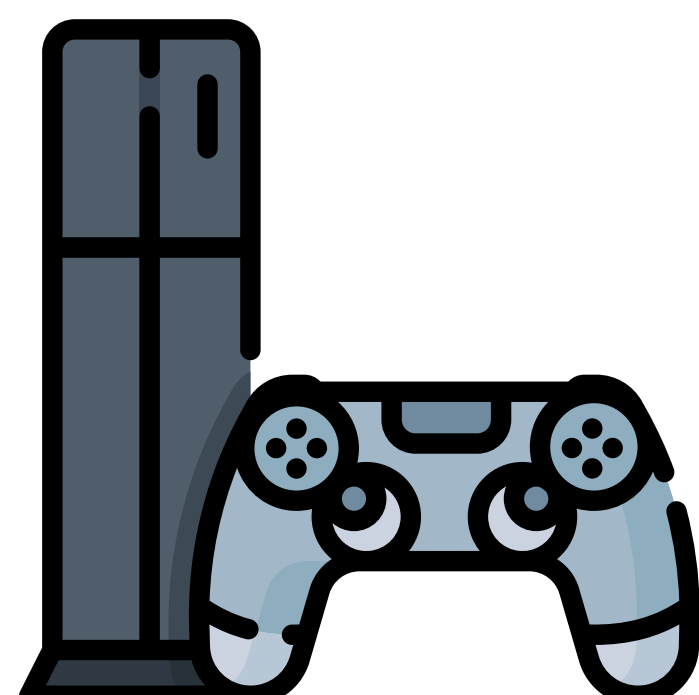
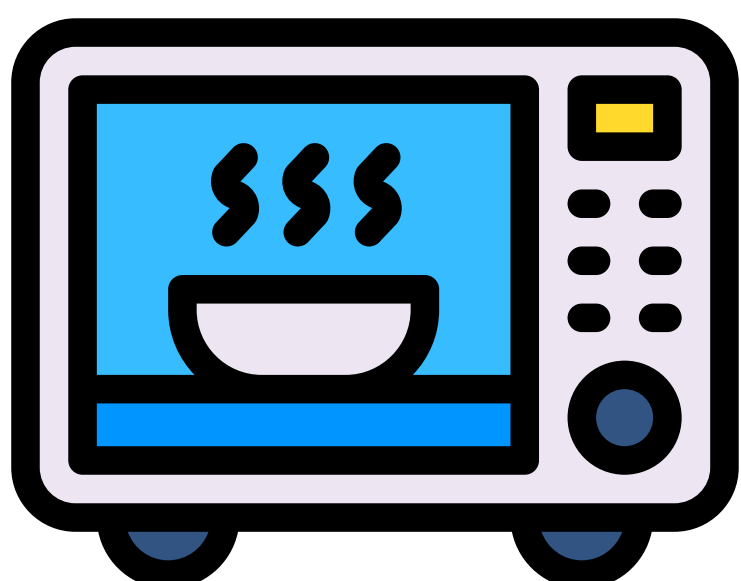
# 2

## Los que tienen...

### Relojes, luces y páneles digitales

Como por el ejemplo: microondas, video juegos, equipos de sonido, routers.

Las luces de color lejos de indicar que el consumo está siendo mínimo, es más bien la señal de que el aparato no ha dejado de consumir energía en ningún momento.

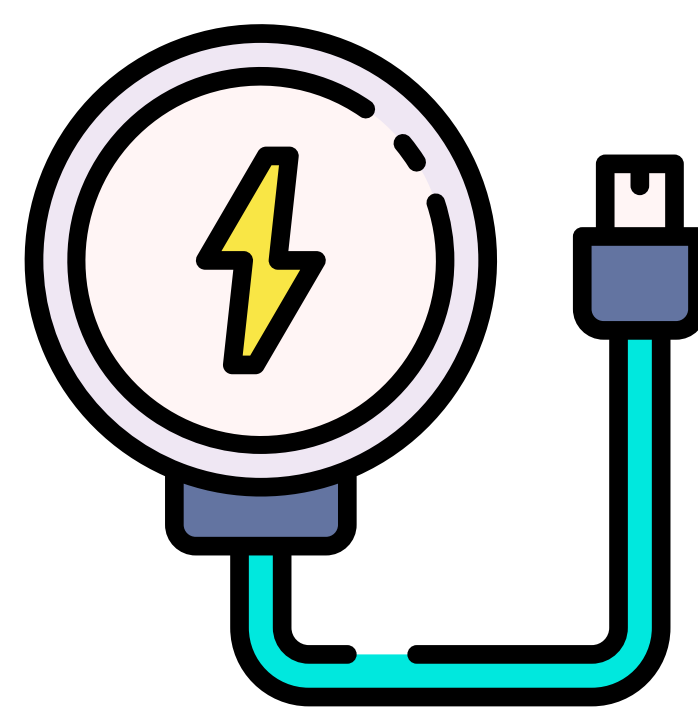
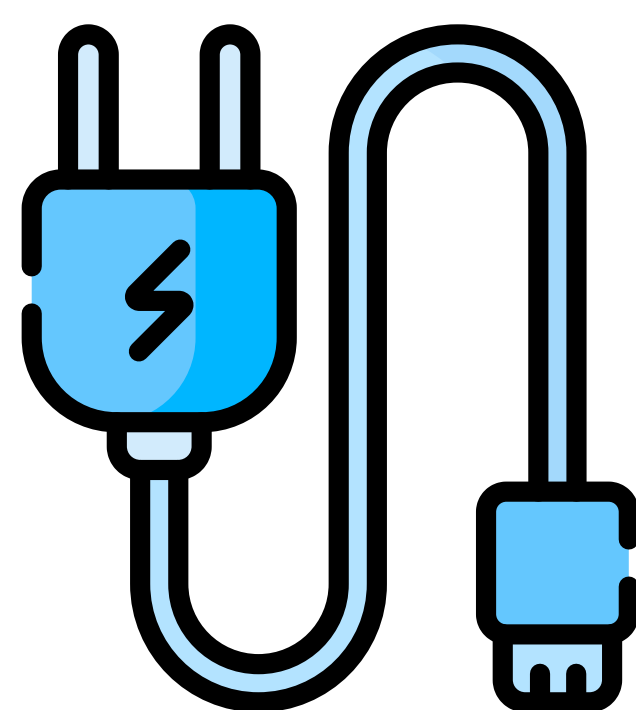




3

## Los cargadores de...

Computadoras portátiles, teléfono inalámbrico, cargadores de celular y tabletas.



**¿Cuántos equipos en casa tienen esas características?**





# Si tiene dudas...



Si tiene dudas o requiere más información puede contactarnos:



[amercadeorelacional@cnfl.go.cr](mailto:amercadeorelacional@cnfl.go.cr)



2295-5821





*esencial*  
**COSTA  
RICA**

